

## 27. 清水区柏尾送水管及び配水本管布設工事

施工者：鈴木建設株式会社

施工場所 静岡県静岡市清水区柏尾地内

DO-Jet工法採用理由 本工事は静岡市清水区柏尾地内に特殊泥濃式推進工法(保険方式)にて水道本管のさや管を布設するものである。  
山ノ神川に架かる無名橋の基礎杭の存在が明らかでないため、支障物に遭遇した場合に対応できるDO-Jet工法の「支障物保険方式」を採用。

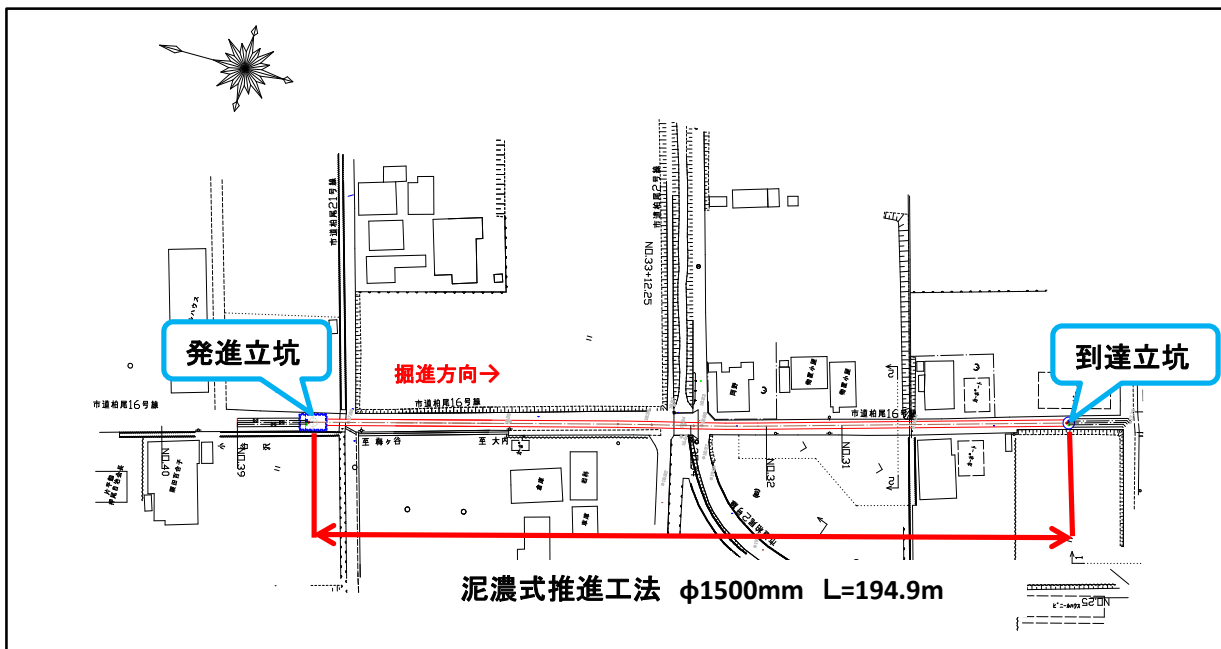
DO-Jet工事時期 平成28年9月～平成28年12月

工事概要 泥濃式推進工法 さや管径φ1,500mm 掘進機外径φ1,800mm L=194.9m

DO-Jet施工内容 DO-Jet工法支障物保険方式で完了

施工条件 土質：粘土、シルト混じり砂礫 N値：34 土被り：5.9m～6.91m

現場環境 山ノ神川無名橋下において支障物に遭遇した場合に地上からの対応が出来ない場所である。



### 現場概要

本工事では、無名橋橋台基礎杭の存在が明らかでないため、地中支障物に対応可能なDO-Jet掘進機(写真-1参照)を使用した。  
到達まで支障物に遭遇することなく、通常推進により完了した。

### DO-Jet工法の概要

前方探査により支障物の位置・形状等を把握。  
地盤改良ノズルによりセメント系や溶液材による地盤改良が可能で、重要構造物の防護改良や地山への影響を抑える。  
切断除去により、H形鋼、鋼矢板などのあらゆる支障物の切断・除去が可能である。



写真-1 DO-Jet掘進機